

STEAM MASTER



Ventajas

El concepto de diseño helicoidal de circulación forzada de los Generadores de Vapor Clayton produce beneficios excepcionales para el usuario.



Alta Eficiencia

La eficiencia muy alta es el beneficio más obvio que proviene de los tamaños pequeños debido a la baja radiación y las pérdidas de calor por convección, lo que resulta en bajos costos de funcionamiento.



Tamaño Compacto

El diseño compacto significa que se requiere un espacio mínimo para una sala de calderas Clayton completa. Para una nueva instalación, los costos de construcción se reducen y, en una fábrica existente, el sistema Clayton se puede instalar fácilmente en el área disponible y el bajo peso incluso permite la ubicación en un nivel de piso superior.



Arranque Rápido

Arranque desde una condición completamente fría en cinco minutos. El combustible de calentamiento se minimiza y la unidad se puede apagar cuando el operador se va al final de la jornada laboral. Por lo tanto, el **Clayton Steam Master** también es ideal cuando se utiliza como caldera auxiliar o de reserva.



Seguro

No es posible tener una explosión de vapor. Este es un peligro asociado con el bajo nivel de agua en otros tipos de calderas que almacenan grandes volúmenes de agua caliente. Los generadores de vapor Clayton no tienen nivel de agua y no almacenan un gran volumen de agua, por lo que el peligro se elimina por completo.



Operación

Debido a los sistemas automáticos y de seguridad inherentes, todos los generadores de vapor **Clayton** pueden funcionar sin la asistencia del operador durante un período de hasta una semana. Para que toda la sala de calderas sea adecuada para el funcionamiento asistido, se necesita el paquete de sala de calderas desatendida.

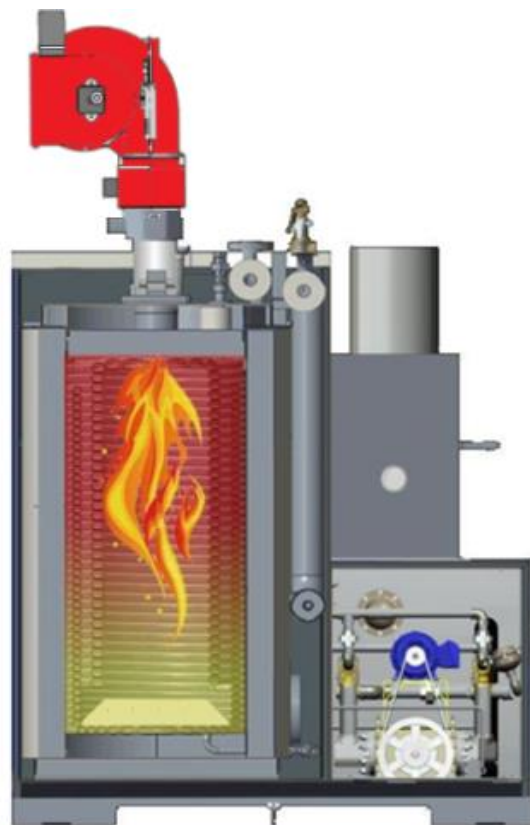


Operación Fácil Por Touchscreen

Muy fácil manejo mediante panel de pantalla táctil, donde aparecen instrucciones de manejo, listas de repuestos, manuales de instrucciones, capacitación, etc.

5 Años de Garantía

Clayton Steam Master es una construcción extremadamente robusta adecuada para entornos industriales. Es por eso que podemos ofrecer una garantía de cinco años en piezas a presión.



Especificaciones Técnicas

Modelos

	CSMX30				CSMX40					
	30				40					
Caballos Caldera (BHP)										
Suministro de calor, BTU/h		Diésel	1,183,360	BTU/h	301,270	kcal/h	1,183,360	BTU/h	301,270	kcal/h
		Gas Natural	1,239,815	BTU/h	312428	Kcal/h	1,653,086	BTU/h	416571	Kcal/h
		LP Gas	1,210,116	BTU/h	304944	Kcal/h	1,632,697	BTU/h	411433	Kcal/h
Salda de calor Neta			1,004,250	BTU/h	253,080	Kcal/h	1339000	BTU/h	337,440	Kcal/h
Evaporación Equivalente (con agua de alimentación desde y a 212°F y 0 psig Vapor)	1,035	lb/h			470	Kg/h	1380	lb/h		
Presión de Diseño	150	psig			10.5	kg/cm ²	150	psig		
Presión de Operación	125	psig			8.8	Kg/cm ²	125	psig		
Consumo de Diésel (ver nota 1)	8.6	gph			33	lph	12	gph		
Consumo Gas LP (ver nota 2)	12.6	gph			48	lph	17	gph		
Consumo Gas Natural (ver nota 3)	1240	ft ³ /h			35	m ³ /h	1653	ft ³ /h		
Controles del Quemador		Diesel				100%/50%/OFF				
		Gas Natural y Gas LP				100%/50%/OFF				
Eficiencia Diésel %	83	%			83	%	83	%		
Eficiencia Gas Natural y Gas LP %	81	%			81	%	81	%		
HP Motor Ventilador	0.87	HP			0.65	kW	0.87	HP		
HP Motor Bomba de Agua	1.5	HP			1.12	kW	2	HP		
Presión Suministro de Gas Requerido	3	psig					3	psig		
Suministro de Agua requerido	160	gph			606	lph	212	gpm		
Superficie de Calentamiento	***	ft ²			***	m ²	174.9	ft ²		
FLA Eléctrico basado 230 vac/3/60 hz				8.0				10.0		
FLA Eléctrico basado 460 vac/3/60 hz				4.2				5.2		
Dimensiones Aproximadas										
		Largo	71	ln	1.80	m	71	ln	1.80	m
		Ancho	51	ln	1.30	m	51	ln	1.30	m
		Altura	86	in	2.18	m	96	in	2.44	m
Peso de Embarque			3108	lb	1410	kg	3306	lb	1500	kg

Nota 1: Basado en diésel del No. 2 con un Poder Calorífico Superior (HHV) de 137600 BTU/gal.

Nota 2: Basado en Gas Natural con un Poder Calorífico Superior (HHV) de 1000 BTU/ft³

Nota 3: Basado en Gas LP con un Poder Calorífico Superior (HHV) de 96041 BTU/gal.



Clayton de México S.A. de C.V.

Planta Oficial y Matriz en México
Manuel L. Stampa 54

Col. Nueva Industrial Vallejo
07700 Ciudad de México

Tel. (55)5586.5100 Fax (55)5747.1200

Larga distancia sin costo

800.888.4422

Guadalajara

Tel. 01 (33)3647.4686 y 4903

Fax 01(33)3122.4531

claymexgdl@clayton.com.mx

Querétaro

Tel. 01 (442) 212.8729 y 8730

clayquer@clayton.com.mx

Monterrey

Tel. 01 (81) 8761.4260 y 4271

01(81) 8344.1246

Fax 01 (81) 8344.1299

clayrey@clayton.com.mx